

A MOL-csoport elkötelezett a környezetvédelem és a fenntartható fejlődés iránt. Az e-számla bevezetésének köszönhetően jelentős mértékben csökkenthetjük a papírfelhasználást, és így környezetünk káros terhelését.

Az elektronikus számla - tartalmát tekintve - megfelel a hagyományos papír alapú számlának. Ellenben nem nyomtatva, hanem elektronikus dokumentumként kerül kiállításra és kiküldésre, a jogszabályban meghatározott fokozott biztonságú tanúsítvánnyal és időbélyegzővel.

## AZ E-SZÁMLA LEGFŐBB ELŐNYEI A FELHASZNÁLÓ SZÁMÁRA:

- ♥ környezetkímélő,
- ♥ kényelmes,
- ♥ áttekinthető archiválást biztosít,
- ♥ díjmentes.

## AZ E-SZÁMLA LEGFŐBB ELŐNYEI A KIBOCSÁTÓ SZÁMÁRA:

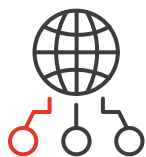
- ♥ környezetkímélő,
- ♥ gyorsabb a kiküldési folyamat,
- ♥ megbízhatóbb átadási folyamatra épül.

## AZ ELEKTRONIKUS SZÁMLA OLYAN, NEM PAPÍR ALAPÚ SZÁMLA, AMELY HÁROM FŐ RÉSZBŐL ÁLL:

1. egy Ön által bármikor megtekinthető PDF dokumentumból,
2. egy ehhez fűzött XML file-ból, melyet igény esetén automatikus feldolgozásra használhat,
3. egy elektronikus aláírásból és időbélyegzőből, melyek egyértelműen biztosítják a kibocsátott számla eredetiségének hitelességét.

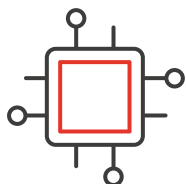
Elektronikus számlát az ÁFA törvény 175.§ (1) bekezdése és a 46/2007 (XII.29) PM rendelet alapján bocsátunk ki. Az elektronikus számlát elektronikus formában kell megőrizni a számla kiállítónak és a számla befogadónak egyaránt. Az elektronikusan kiállított számla csak elektronikus formában minősül eredeti számlának, kinyomtatva nem.

## TECHNIKAI FELTÉTELEK:



### 1. INTERNET-HOZZÁFÉRÉS:

Ahhoz, hogy igénybe vehesse a szolgáltatást, internet-hozzáféréssel és e-mail címmel kell rendelkeznie.



### 2. SZÜKSÉGES HARDVEREK ÉS SZOFTVEREK:

A hiteles e-számlát PDF-formátumban lehet megtekinteni. A dokumentum a papír alapú számla adatait, egy időpecsétet és egy elektronikus aláírást tartalmaz, ami hitelessé teszi a számlát.

Amennyiben ellenőrizni szeretné a letöltött hiteles számlacsomag elektronikus bélyegzőjét, ezt a bejelentkezés után elérhető hitelességellenőrző alkalmazással teheti meg. A PDF-formátum megnyitásához az Adobe Reader alkalmazást ajánljuk. (Adobe 4.0 és újabb verziók)

A MOL Nyrt. által kibocsátott elektronikus számla szabványos, a nemzetközi gyakorlatban alkalmazott eszközökkel készül, ezért a dokumentum megtekintéséhez és az ellenőrzéséhez is elegendők olyan megoldások, amik nagy valószínűséggel az Ön számítógépén is rendelkezésre állnak.

Amennyiben Ön csak a számla tartalmát kívánja megtekinteni, ahhoz elegendő az Adobe Reader (Adobe 4.0 és újabb verziók) alkalmazás.

Abban az esetben, ha Ön az elektronikus aláírást és az időbélyegzőt is szeretné megjeleníteni, az alábbi programok használata szükséges:

- **ADOBE READER ALKALMAZÁS (9.1 VAGY FRISSEBB)**

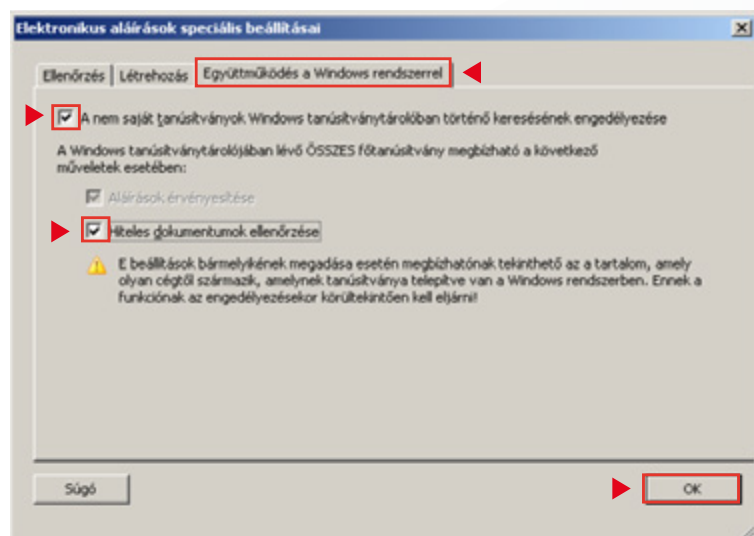
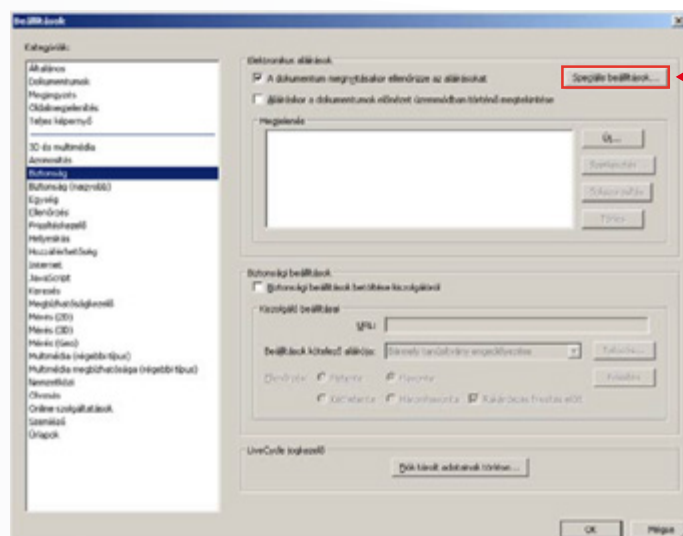
Ha nincs ilyen alkalmazás a számítógépén, a következő weboldról ingyenesen letöltheti:  
<http://get.adobe.com/reader/>

- **ADOBE READER TANÚSÍTVÁNYTÁROLÓ BEÁLLÍTÁSA**

Az egyszeri beállítás célja, hogy az Adobe Reader képes legyen használni a Windows-ban telepített tanúsítványkiadókat.

Ehhez a következő beállításokat kell megtenni:

- ♥ nyissa meg a Szerkesztés/Beállítások menüpontot,
- ♥ kattintson baloldalon a Biztonság kategóriára,
- ♥ kattintson jobboldalon a Speciális beállítások gombra:

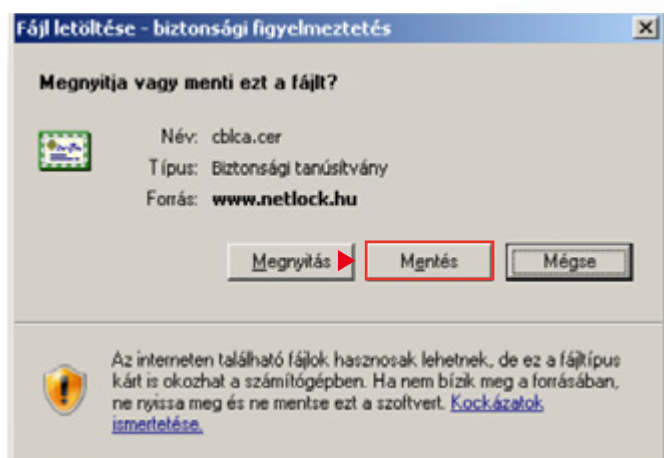
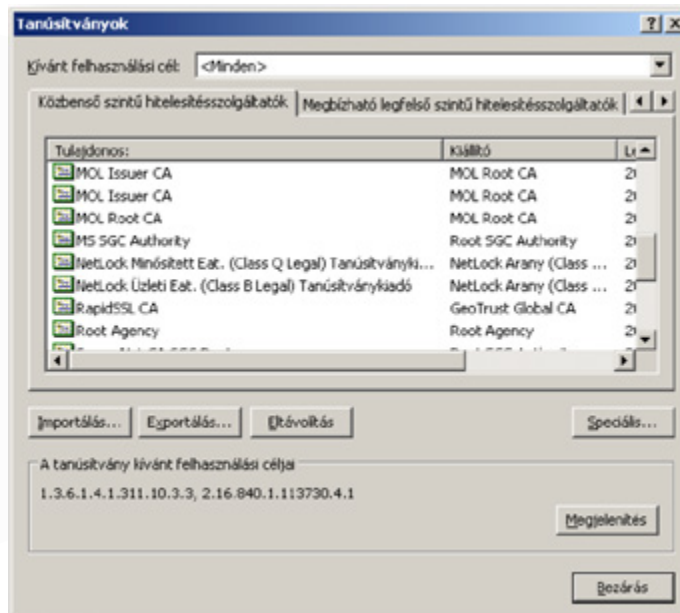


- ♥ a megjelenő ablakban válassza az Együttműködés a Windows rendszerrel fület és azon jelölje be az összes jelölőnégyzetet:
- ♥ OK gombokkal zárja be az ablakokat.

## TELEPÍTETT NETLOCK ÜZLETI EAT. (CLASS B LEGAL) TANÚSÍTVÁNYKIADÓ

A tanúsítványkiadó az elektronikus aláírás ellenőrzéséhez szükséges, meglétét Internet Explorer böngésző segítségével ellenőrizheti:

- ♥ nyissa meg az Eszközök/Internet beállítások menüpontot,
- ♥ kattintson a Tartalom fülre,
- ♥ kattintson a Tanúsítványok gombra,
- ♥ válassza a Közbenső szintű hitelesítésszolgáltatók fület,
- ♥ itt keresse meg a Netlock Üzleti Eat. (Class B Legal) Tanúsítványkiadót:



- ♥ A megjelenő tanúsítvány ablakban válassza a Telepítés gombot:

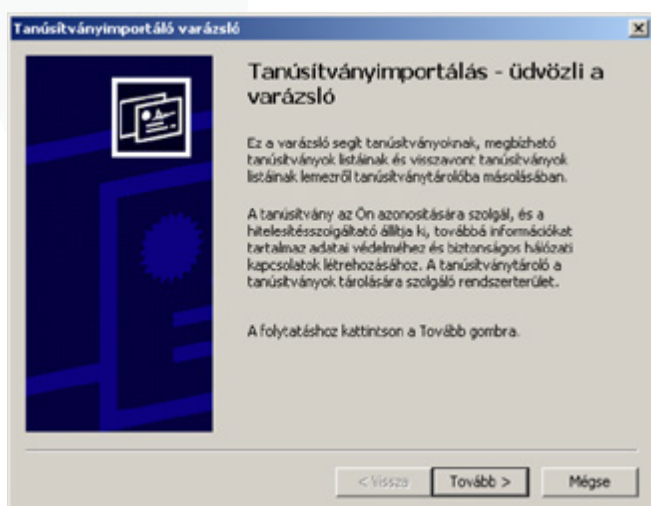
## AMENNYIBEN NEM TALÁL ILYEN BEJEGYZÉST, A KÖVETKEZŐ MÓDON TELEPÍTHETI:

- ♥ Internet Explorer segítségével nyissa meg a következő weboldalt:  
<http://www.netlock.hu/index.cgi?ca=cblca>
- ♥ A megjelenő párbeszédablakban válassza a Mentés gombot

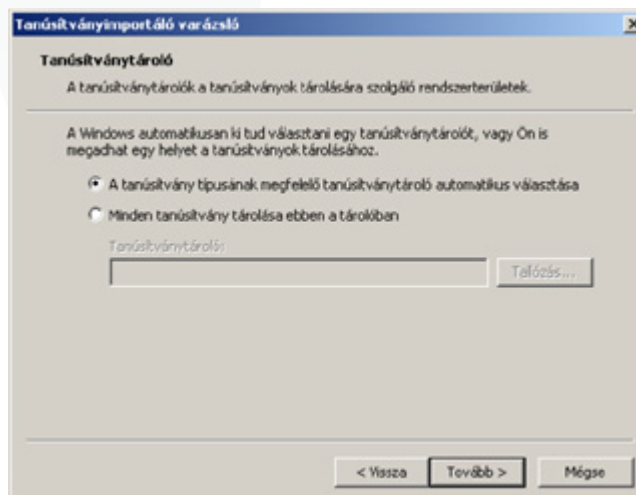


## A TELEPÍTÉS A TOVÁBBIKBAN KÖVETKEZŐ ABLAKOKON KERESZTÜL TÖRTÉNIK:

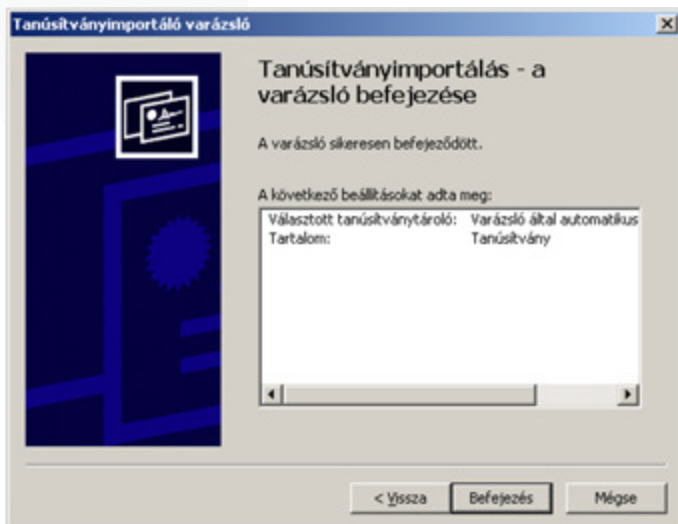
### 1.LÉPÉS



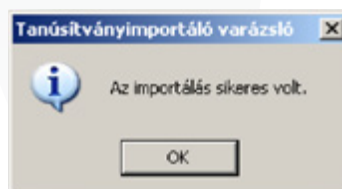
### 2.LÉPÉS



### 3.LÉPÉS



### 4.LÉPÉS



## TELEPÍTETT NETLOCK MINŐSÍTETT EAT.( CLASS Q LEGAL) TANÚSÍTVÁNYKIADÓ

A tanúsítványkiadó az időbélyeg ellenőrzéséhez szükséges. A telepítés ellenőrzése és az esetleges telepítés menete megegyezik a Class B kiadóval, egyedüli különbség a letöltési weboldal: <http://www.netlock.hu/index.cgi?ca=cqlca>



Köszönjük, hogy Ön is az e-számlát választja, és ezzel hozzájárul környezetünk védelméhez!